

ケーキ・ピザ・チキン・食器を組み立てて、さくらいふちゃんとクリスマスパーティーを楽しみましょう。お子様と一緒に作って、遊んでみてください！

あそびかた

いちごのショートケーキ

チョコレートケーキ

ピザ

チキン

デコレーション

1. —— の線を切って、---- の線を山折りしてください。
2. のりしろ にのりを塗って、貼り付けてください。

1. デコレーションはケーキの好きな位置に貼り付けてください。



カトラリー

トング

1. —— の線を切ってください。
2. ★ を ♥ のくぼみに挟み込んでください。

1. —— の線を切って、---- の線を山折りしてください。

2. ★ を ♥ のくぼみに挟み込んでください。



大皿

取り分け皿

1. —— の線を切って、---- の線を山折り、-... の線を山折りしてください。
2. のりしろ にのりを塗って、隣の隙間に挟み込むようにして、貼り付けてください。



上の写真のように完成したら、パーティーを楽しみましょう！

押さえない予防ポイント！

同じ料理を2人以上で取り分けて食べる場面では、衛生面を考慮して、子どもたちに知ってほしいマナーがあります。この知育コンテンツと一緒に遊びながら、普段から心掛けたいマナーを確認しましょう！

★基本編 取り分けるときの注意点

お皿に料理を取るときは、取り分け用のトングや箸を使いましょう。一度口を付けた箸には口の中の菌が付着しているので、取り分けには使わないように注意してください。

★応用編 こんなときも気をつけよう！

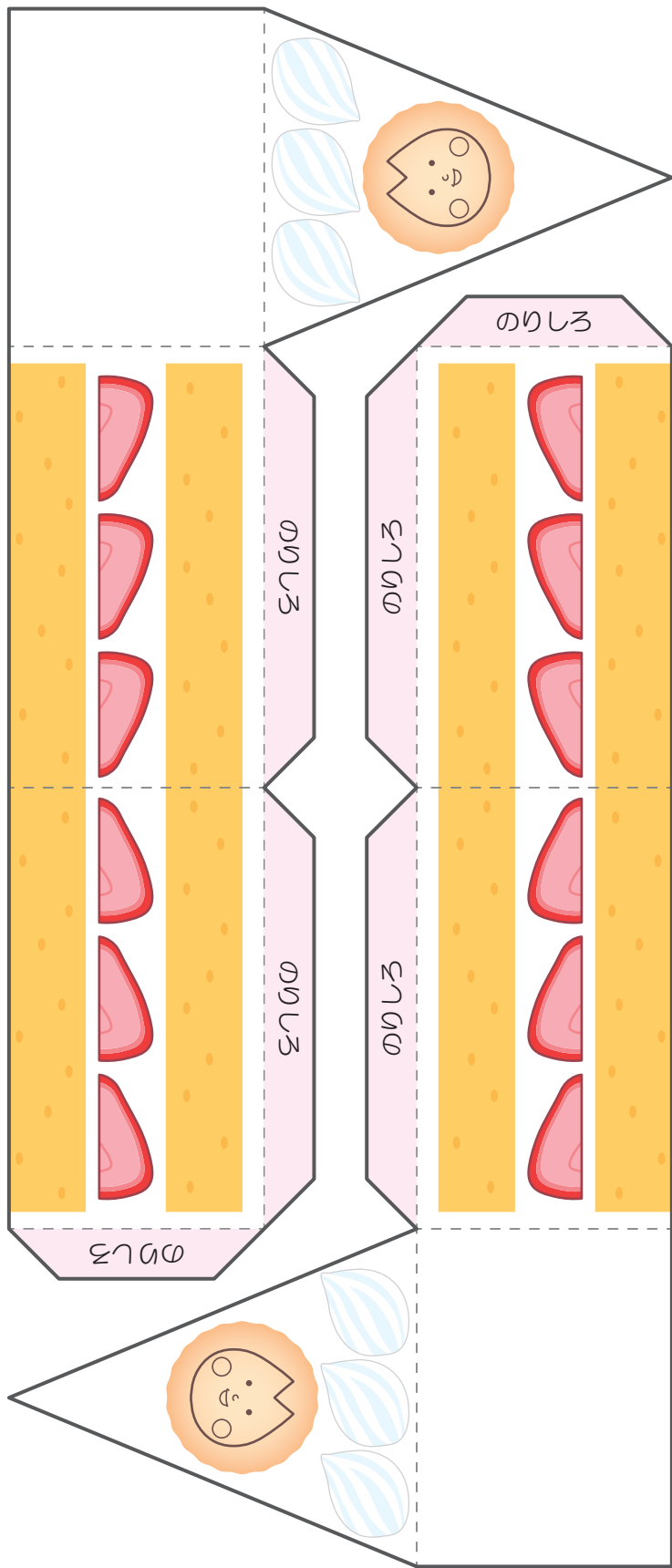
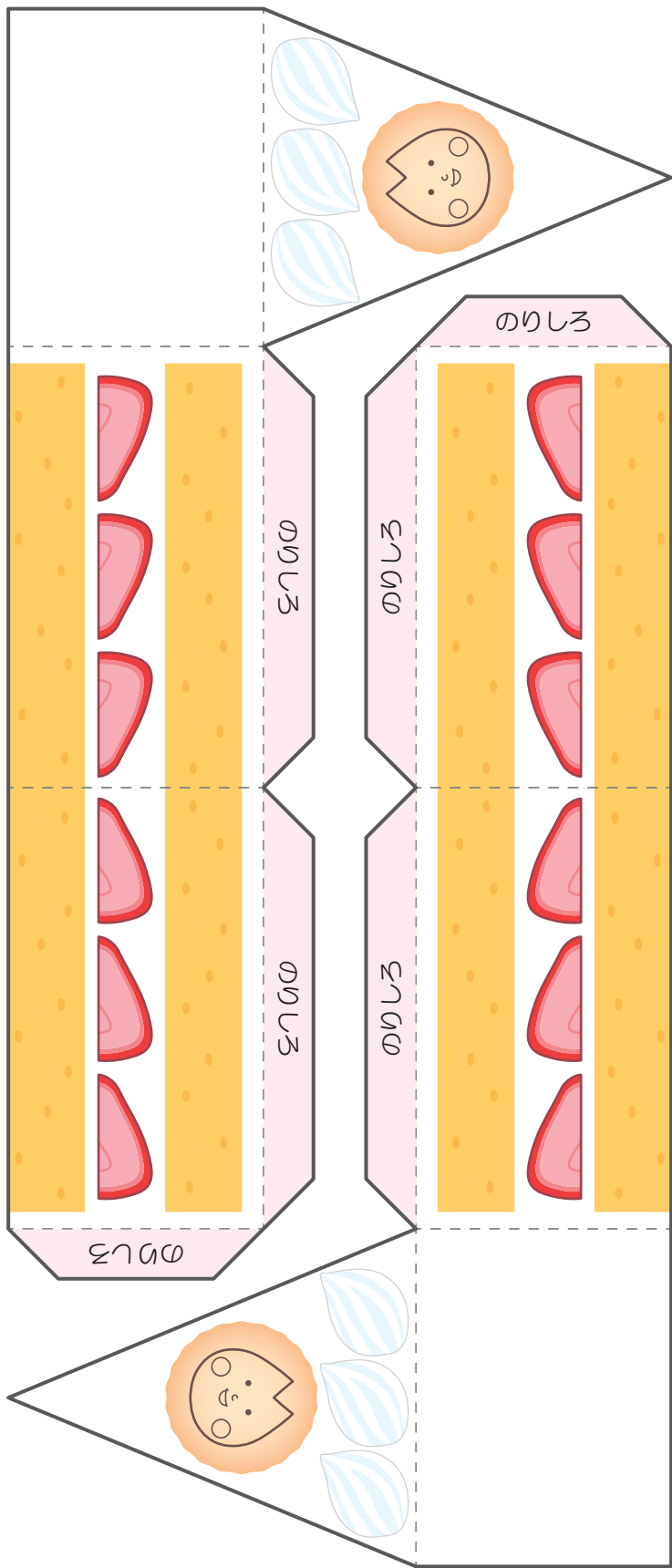
ジャムや作り置きした料理など、1回で食べ切らないものは、取り箸やまだ口を付けていないスプーンを使って取り出しましょう。一度口を付けたものを使ってしまうと菌が繁殖してしまい、食品を腐らせる原因となってしまいます。



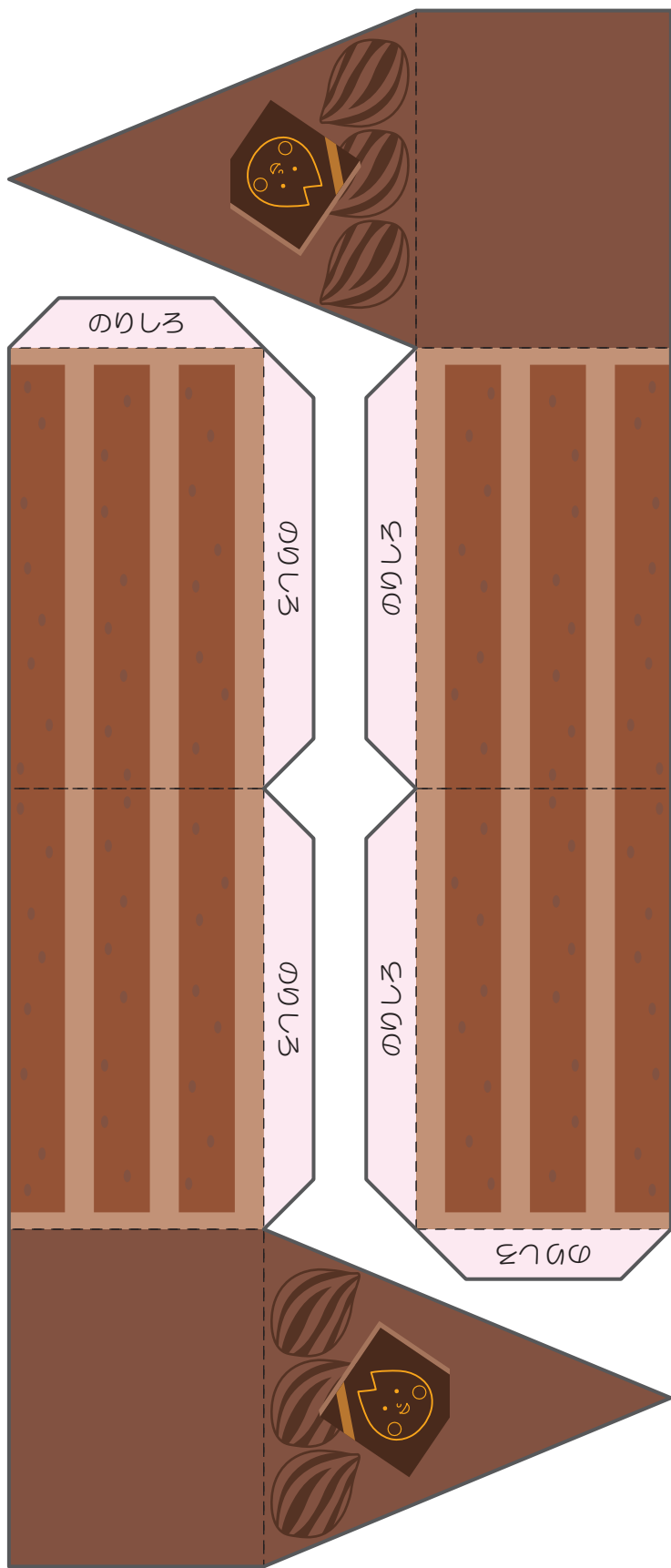
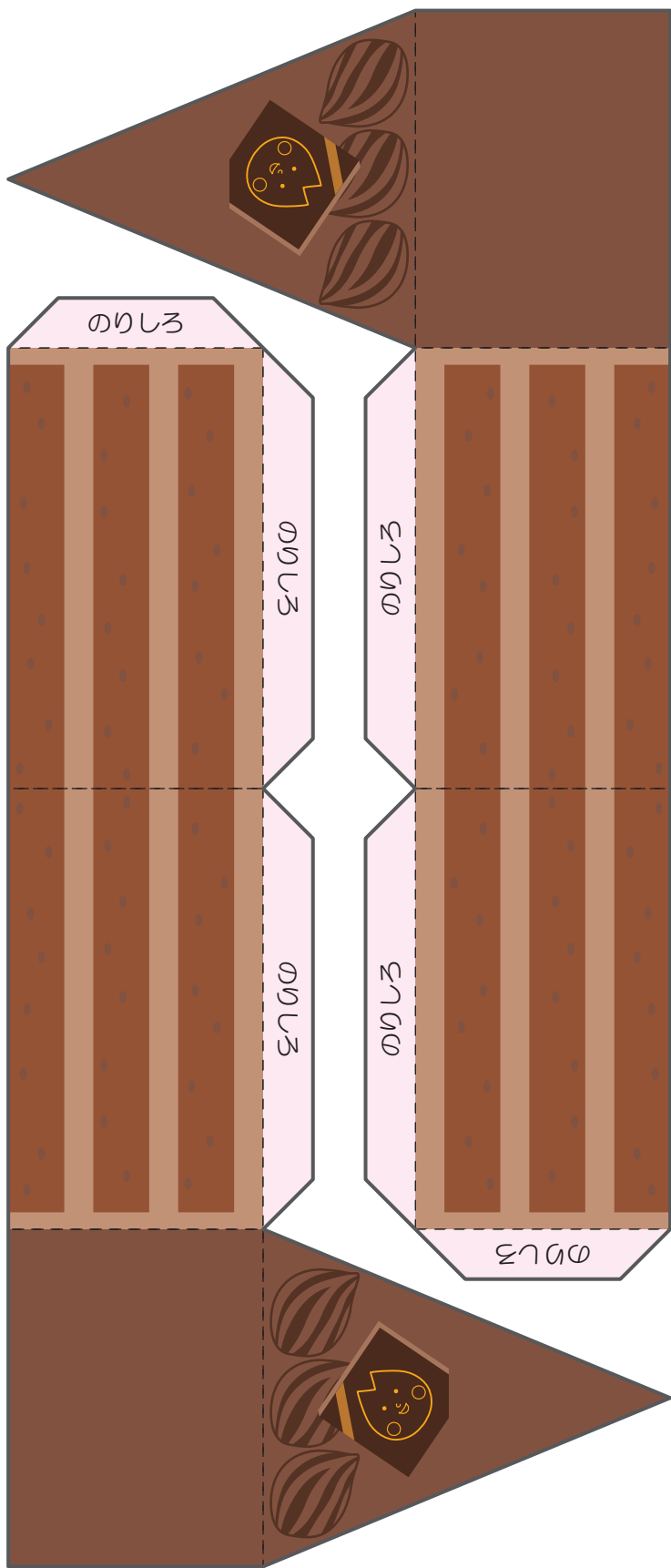
実際に家族やお友達とクリスマスパーティーをするときは、気をつけようね！

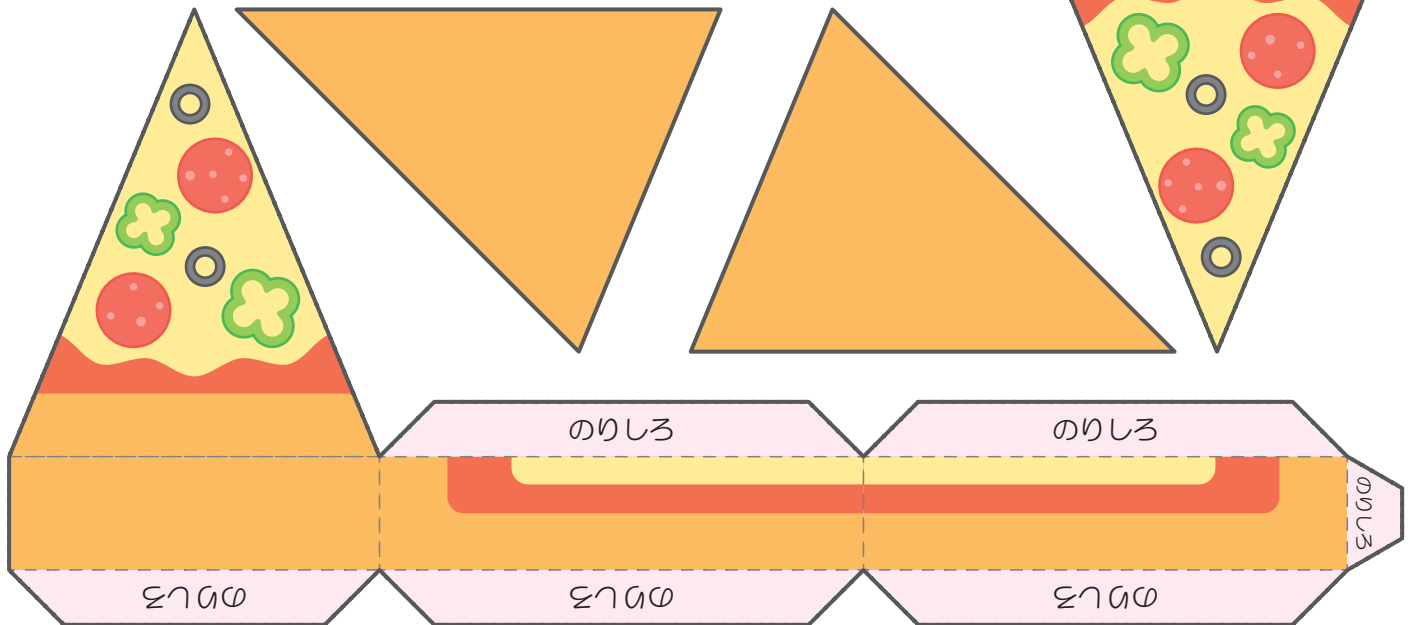
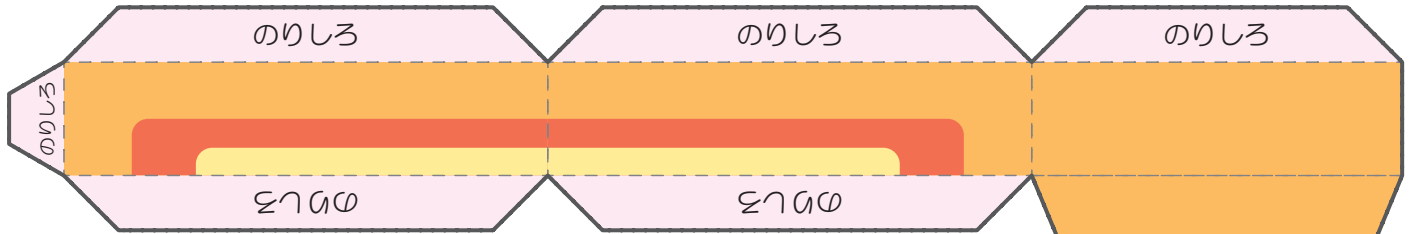
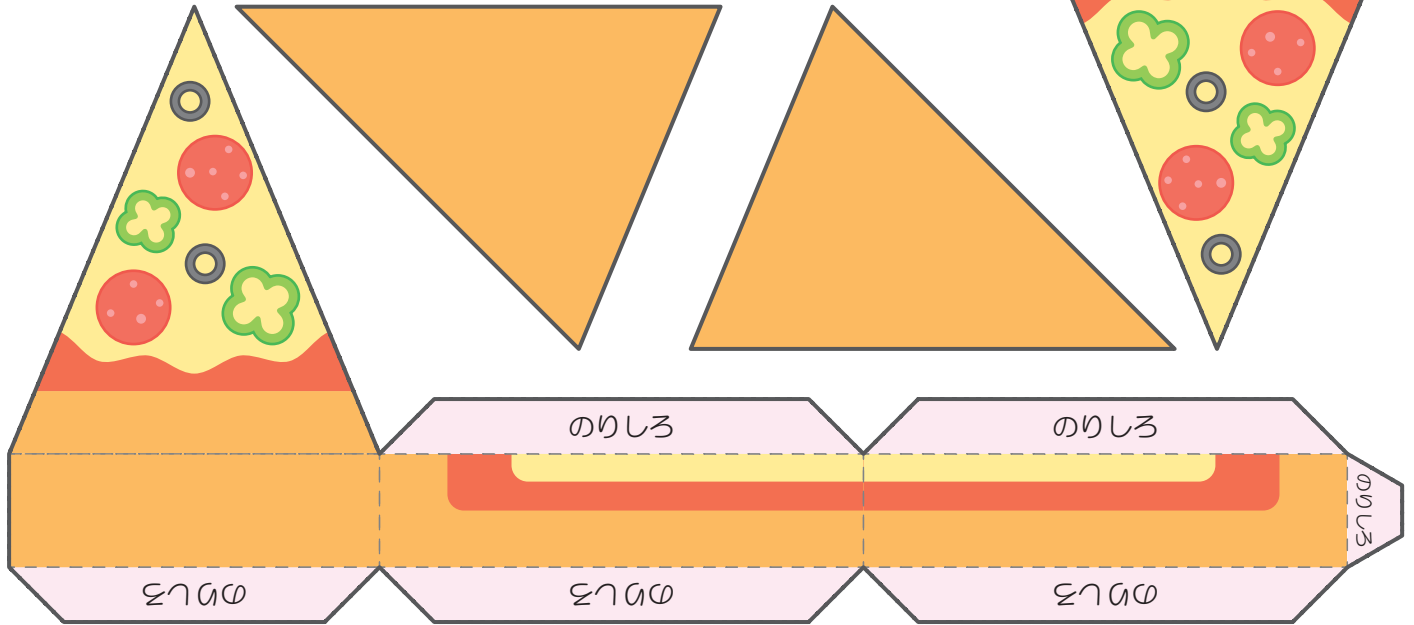
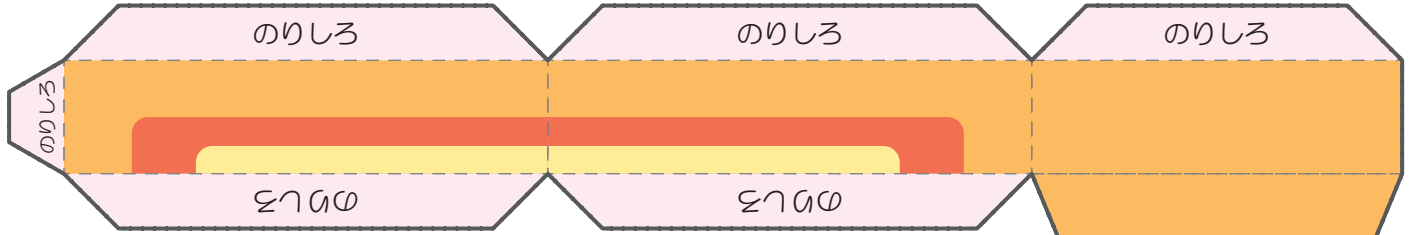


いちごのショートケーキ

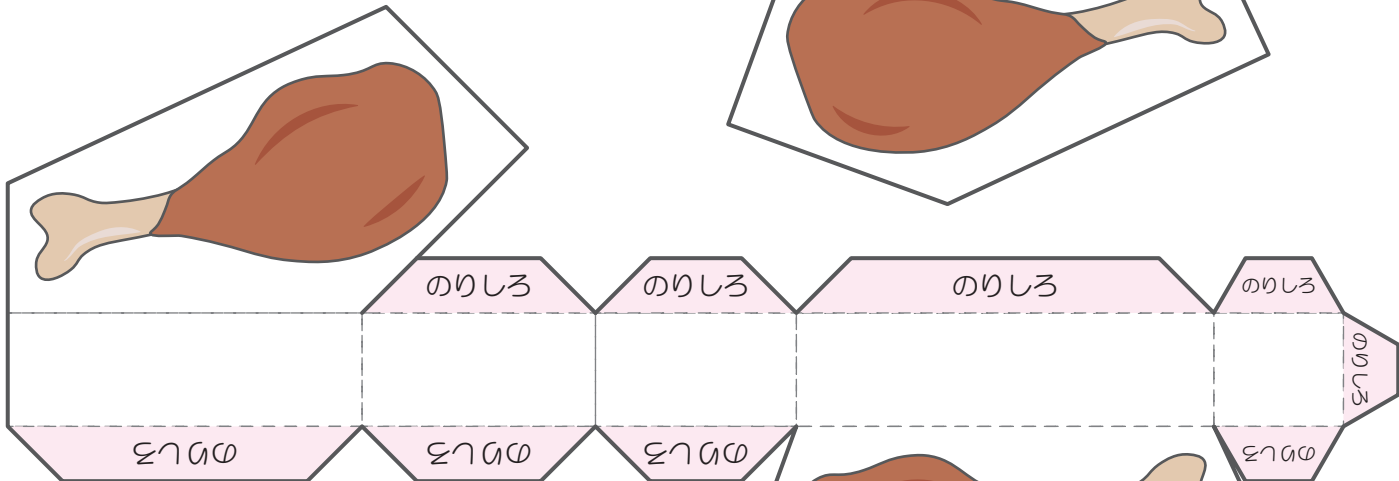
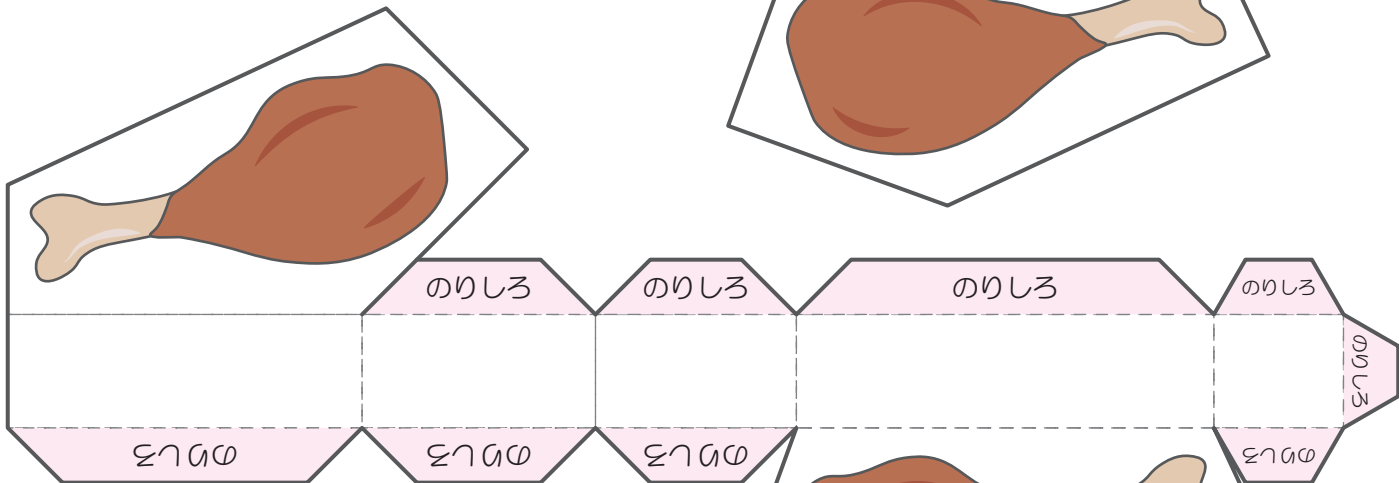
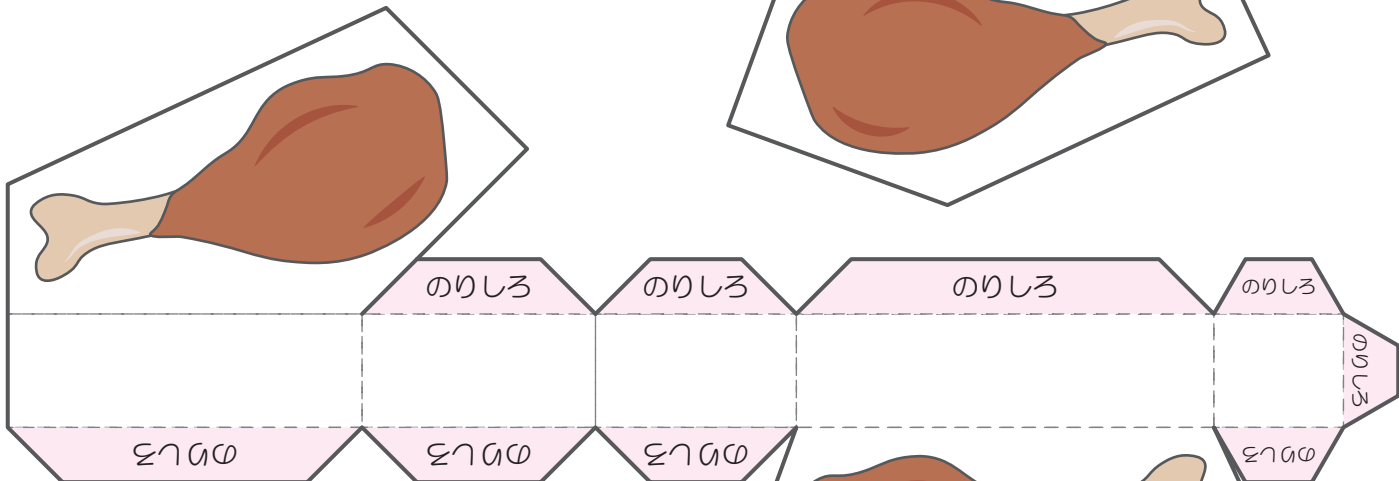
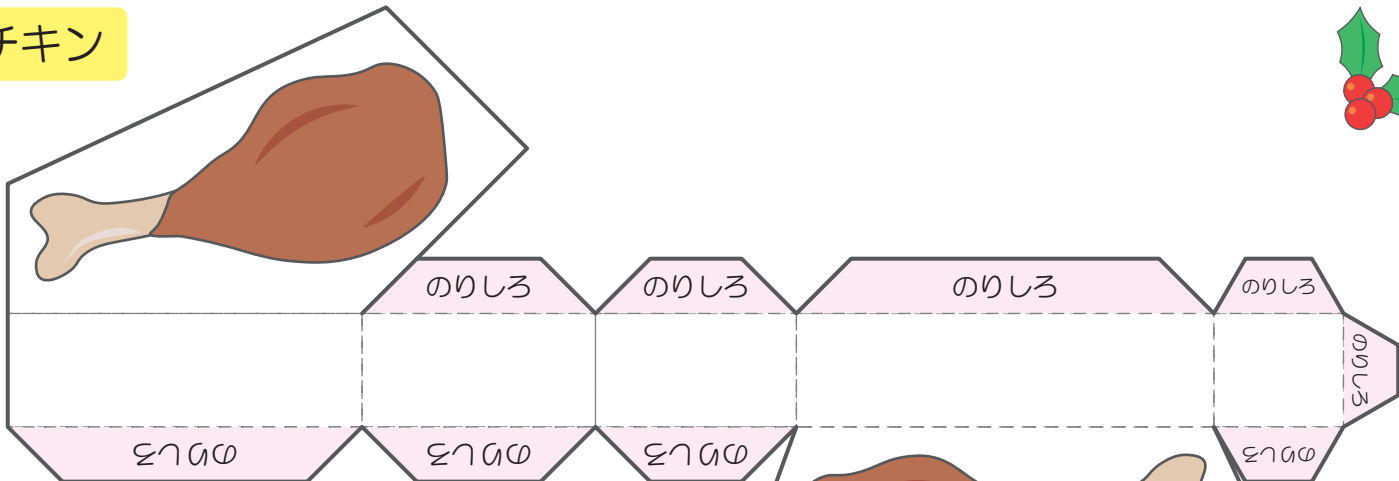


チョコレートケーキ

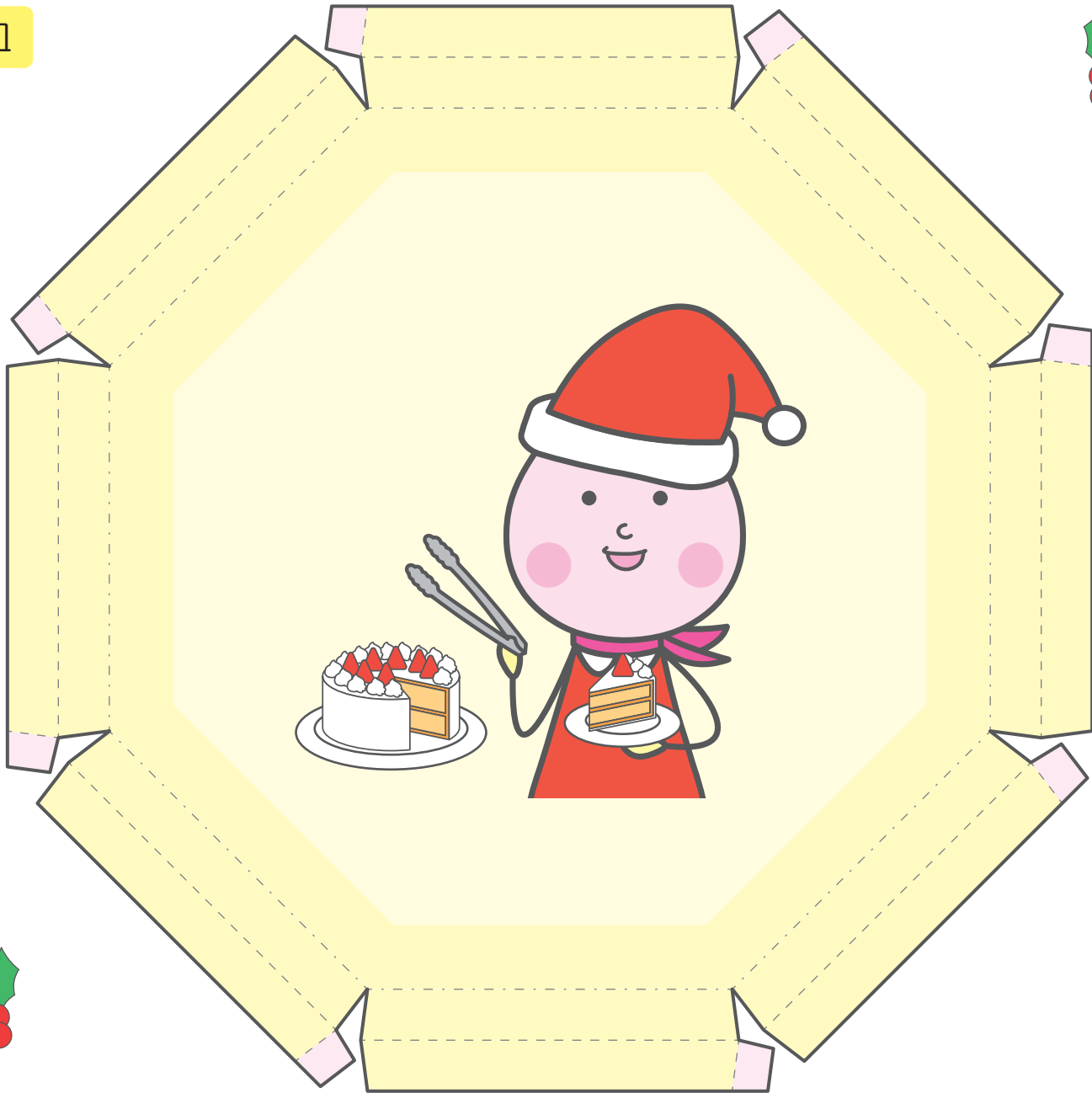




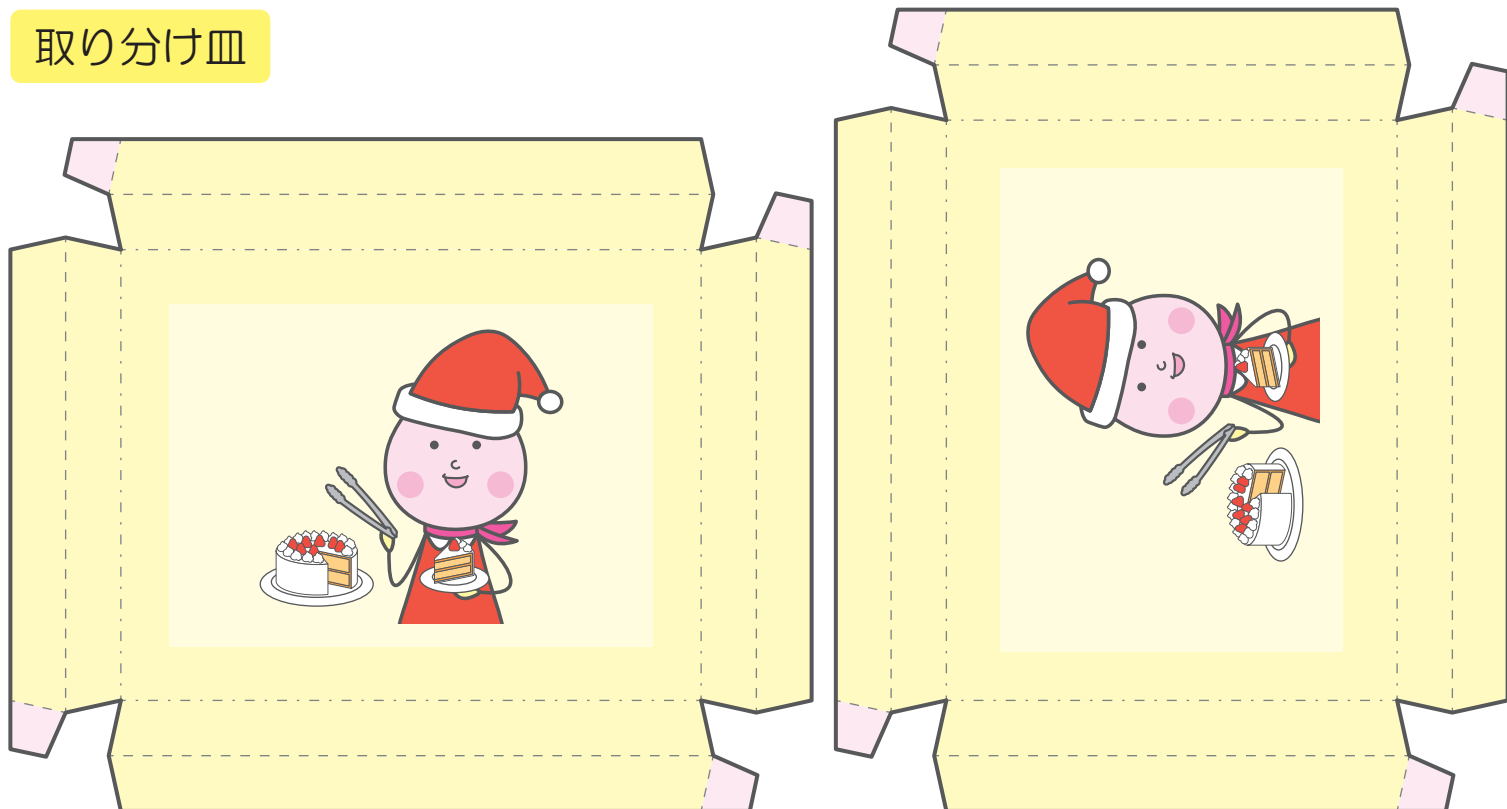
チキン



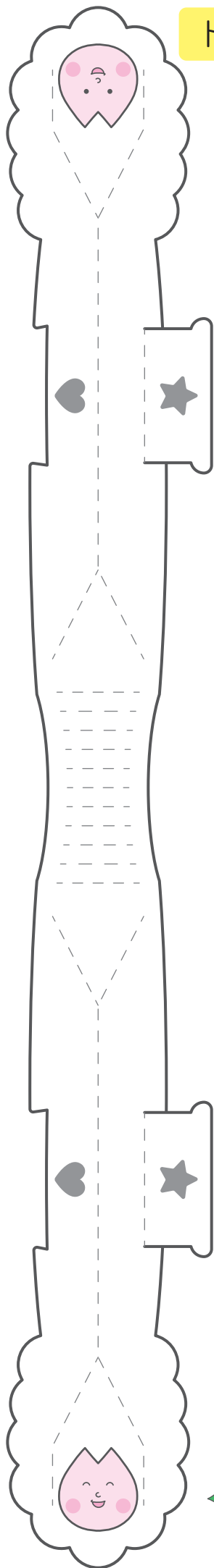
大皿



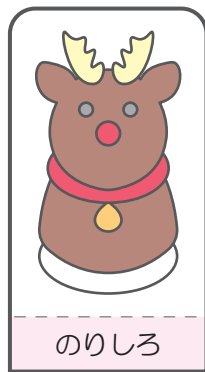
取り分け皿



トング



デコレーション



カトラリー

