

親子で楽しく予防しよう!

2 2024 FEB  
enjoyobou

TAKE FREE ¥0


隔月発行

Follow Us



# enjoyobou

## Present

天然香料のスッキリとした香り  
高純度ハッカ油 

3本セットを5名様にプレゼント!



巻末付録

福笑い

## アレルギー特集

### ① アレルギーの基礎知識

- ★ 原因は免疫の過敏反応!?
- ★ 数字で見るアレルギー

### ② 知ることが対策の第一歩!

アレルギーの原因になる **昆虫**

### ③ アレルギー × イカリ消毒

**食品製造現場**では  
実は!! こんなことまで  
やっています!

はじめに  
アレルギーについて  
解説します！

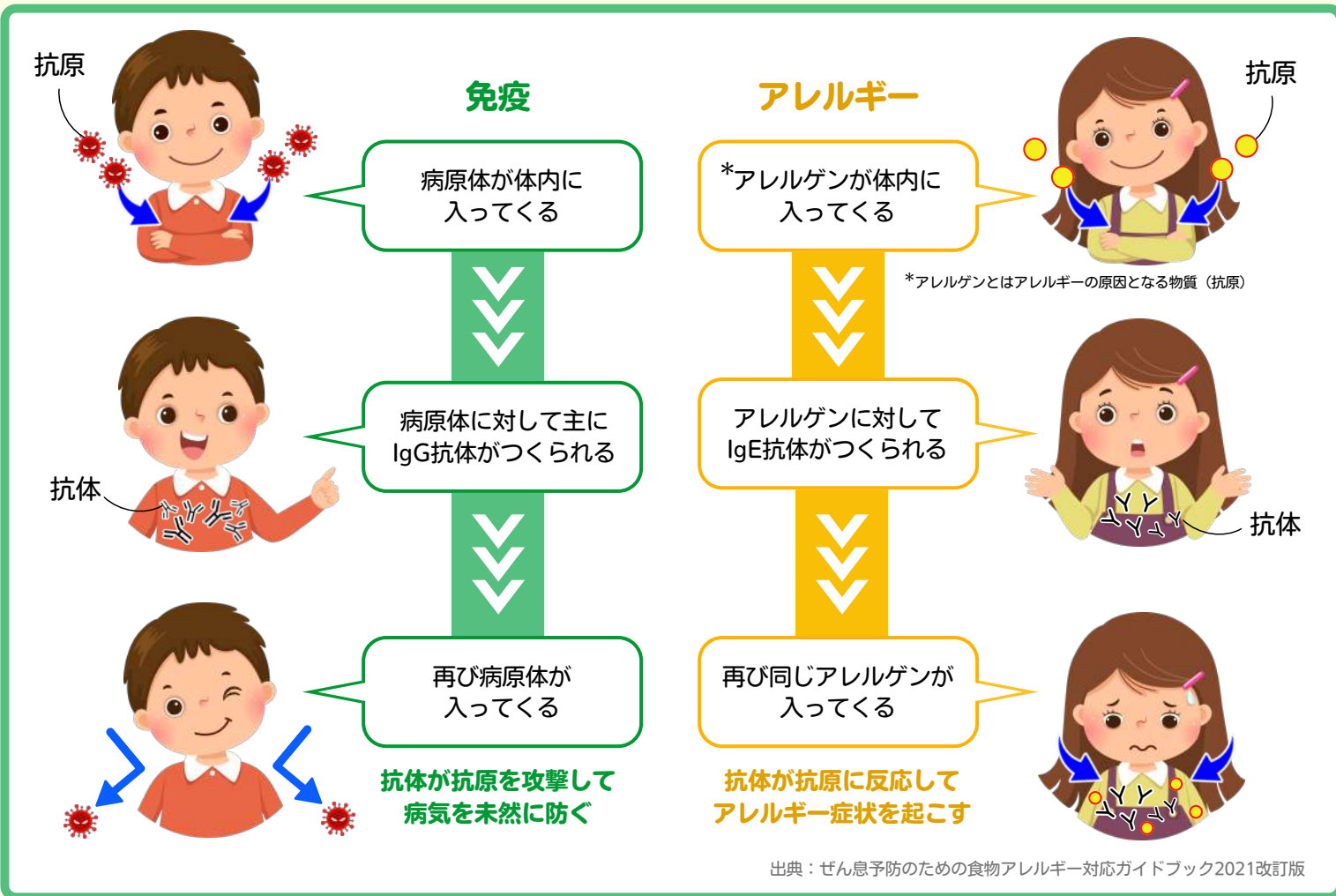
アレルギーの基礎知識

# 原因は免疫の過敏反応!?

日本人口の約半数の人たちがなんらかのアレルギーと関係があるといわれています。多くの人と関わりの深いアレルギーについて、みなさんはどのくらい理解していますか？  
アレルギーの基本を知って、正しく認識しましょう！



私たちの体には、体内に入ってくる異物や病原体などから体を守る「免疫」というシステムがあります。このシステムに異常が生じて、体が過敏に反応することで引き起こされるのがアレルギーです。



アレルギーの症状にはくしゃみ・鼻水・発疹・咳などがあります。重篤な場合はアナフィラキシーショックにより血圧低下や意識障害が起こることも。アレルギーは命の危険を伴うこともあり、健康上の大きな問題となっています。

代表的なアレルギー疾患

- 気管支ぜん息
- アトピー性皮膚炎
- アレルギー性鼻炎
- アレルギー性結膜炎
- 花粉症
- 食物アレルギー

アレルギーはひとたび発症すると、一時的に症状が穏やかになることもあります。再発したり、ひどくなるケースもあります。長期にわたり生活に支障をきたす可能性もあるので、対策を講じる必要があります。アレルギー疾患の種類により異なるため、専門医に相談することをおすすめします。

3歳まで



ぜん息の多くは3歳までに発症します。多くの患者さんは、思春期には薬を用いなくても症状が現れない状態になります。しかし、再発する場合も少なくはなく、完治は難しいと考えられています。

生活環境の改善で症状が落ち着く場合もあるので、気長に付き合しましょう。

60種類以上

国内で花粉症を引き起こす花粉の種類。樹木花粉と草木花粉に分けられ、前者の代表にスギやヒノキがあり、後者にはヨモギやブタクサがあります。とはいえ圧倒的に患者数が多いのはスギ花粉です。

200種類以上

検査によりIgE抗体が測定可能なアレルゲンの種類。血液検査により、1種類から調べることができます。

調べたい項目があれば、検査をしてみると参考になります。



3大アレルゲン

食物アレルギーの原因物質。

- 1位 鶏卵
- 2位 牛乳
- 3位 木の実類

1位～3位までで食物アレルギーの全体の3分の2を占めます。



## 数字で見るアレルギー

50%が2歳未満

アトピー性皮膚炎の発症時期。小児・青年の1割に認められる疾患で、発症したという報告があります。



2月上旬～4月下旬



スギ花粉の飛散時期。(地域により前後します。)春の花粉症を引き起こす代表的な植物であるスギ。花粉症の患者さんは毎年少しずつ増えているといわれています。

90%がダニ



通年性アレルギー性鼻炎のアレルゲン。季節を問わず一年中症状があり、くしゃみ・鼻水・鼻づまりなどが見られます。ダニが繁殖しやすいカーペットやぬいぐるみなどを避け、寝具のお手入れをするなど生活環境を整えることが大切です。

知ることが対策の第一歩！

# アレルギーの原因になる昆虫

昆虫が原因で発症するアレルギーはあまり知られていないものも多く、実際に発症した際に原因の特定が遅れることも。今回はアレルギーの原因になる昆虫の一部をご紹介します！

鼻炎・気管支ぜん息  
などを引き起こす

## ユスリカ類

聞きなじみのない名前かも知れませんが、実は蚊柱の正体はこの虫。成虫だけでなく、魚のエサになる幼虫(アカムシ)もアレルギーの原因になります。



ほうしん こうはん すいほう  
膨疹・紅斑・水疱  
などを引き起こす

## カ類

吸血時に注入される唾液腺物質に対するアレルギー反応で皮膚炎が生じます。刺され続けると最終的には無反応になります。



鼻炎・気管支ぜん息・結膜炎  
などを引き起こす

## ダニ類

※ダニは昆虫ではないよ！



室内のホコリ(ハウスダスト)に含まれており、死骸やフンがアレルギーの原因になります。また、ダニ類が繁殖した食品を食べたことによるアナフィラキシー症状も多く報告されています。

アナフィラキシー  
などを引き起こす

## ハチ類

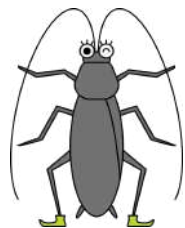


ハチに刺された時、ハチ毒にアレルギーがない場合は腫れや痛みなどが起きます。ハチ毒にアレルギーがある場合はアナフィラキシーを引き起こします。

気管支ぜん息・アトピー性皮膚炎  
などを引き起こす

## ゴキブリ類

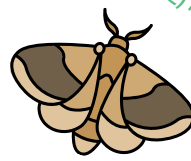
日本では研究が少ないですが、海外ではアレルギーの原因としての報告が多く上がっています。虫体の一部やフンがアレルギーの原因になります。



鼻炎・気管支ぜん息  
などを引き起こす

## ガ類

幼虫のフンや成虫の鱗粉がアレルギーの原因と言われています。衣類や食品から発生する種類もいるため注意が必要です。



日本ではガ類のIgE抗体陽性率(アレルギーの頻度)が高いよ！

すぐにできる！

## 虫対策Q&A

カに刺されないためには？

虫の多いところでは露出の少ない服装を心掛けましょう。暗い色の服に寄りやすいので、白や黄色など明るい色の服を着るのもおすすめです。

ハチに遭遇したときは？

ハチを刺激するのは危険！手で追い払ったり、巣に近づくのは絶対にやめましょう。身を低くして静かに後ずさりしてください。

ゴキブリを家で見ないためには？

エサとなる可能性があるものを取り除くことが大切です。特にキッチン周りには要注意！コンロ周辺や排水かごの食品くずは定期的に掃除しましょう。

食品製造現場ではここまでやってた!?  
アレルゲン対策！

アレルギー

× イカリ消毒

イカリ消毒では食品に含まれるアレルゲン(アレルギーの原因となる物質)の検査・分析をはじめ、他の食品に混ざらないようにするための管理のサポートを行っています。今回は食品工場の取り組み事例から皆様に安心安全をお届けするための活動をご紹介します。

# 実は!!

consulting

アレルゲンとなる食材を分けて管理

原材料の保管



しっかりラベルも表記!

小麦

商品完成!

パッケージへの表示

食品へ使う前に...小麦専用

調理器具の十分な洗浄  
調理器具の色分け等

時間をずらして  
食品の製造

アレルゲンとなる食材は  
専用の部屋で計量

allergens test kit

確認(検証)作業\*

アレルギー物質が  
残っているか確認

お客様に合わせて  
アドバイス!

allergens analysis

確認(検証)作業\*

食品に含まれる  
アレルギー物質の検査

※今の運用で問題ないか 実際にチェックして確かめる作業。  
食品工場等では定期的に見直しを行っています。

食物アレルギーはアレルギーを持つ方にとって体調不良や命に関わる重要な問題です。  
食品工場では目に見えないミクロの領域までアレルゲンの管理を行っています。

食品工場や飲食店等の  
アレルゲン対策は  
イカリ消毒にお任せください!



コンサルティング



食品検査



検査キット販売

# こんなところまでやっています!

# ハッカ油で暮らしを整えよう!

防虫、消臭、抗菌、リラックスなど、さまざまな効果が期待できるハッカ油。1本あれば生活のあらゆる場面で大活躍の優れもの。この機会にぜひお試しください!



Bug Spray



ハッカ油は虫よけスプレーとしても活用できます。天然香料なので、小さなお子様でも安心です。暖かくなったらお試しください!



Relaxing

寝具にスプレーしてリラックス! 純度が高いハッカ油ならではの上品なスッキリ感のある香りが気持ちを落ち着かせます。消臭効果もあるため、一石二鳥です。

## Present

読者プレゼントキャンペーン

### 応募方法



以下のURLまたは左のQRコードからアンケートにご回答ください。お答えいただいた方の中から、抽選で5名様に商品をプレゼントします。

<https://forms.office.com/r/asQSAD7ZKW>

### 応募締め切り

2024年2月25日(日)  
当選者の発表は、発送をもって代えさせていただきます。

応募用キーワード **ととのう**

配布&設置場所募集中!  
お気軽にご連絡ください!



5名様に当たる!



イカリ消毒  
高純度ハッカ油 3本セット

IKARI イカリ消毒株式会社  
©2024 IKARI SHODOKU CO., Ltd. JAPAN

enjoyobou 2 2024

2024年2月号  
発行・イカリ消毒株式会社 さくらいふ推進室  
〒54210076 大阪府大阪市中央区難波5-1-160

電話0616663612741

おかめの

ふく 福 笑い いら



今月の付録

れい例

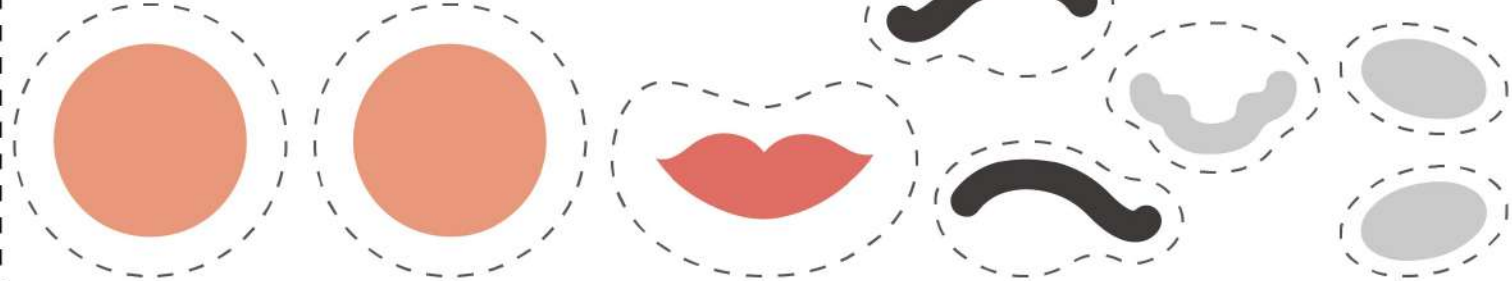


遊び方はウェブサイトよりご覧ください



©2024 IKARI SHODOKU CO., Ltd. JAPAN

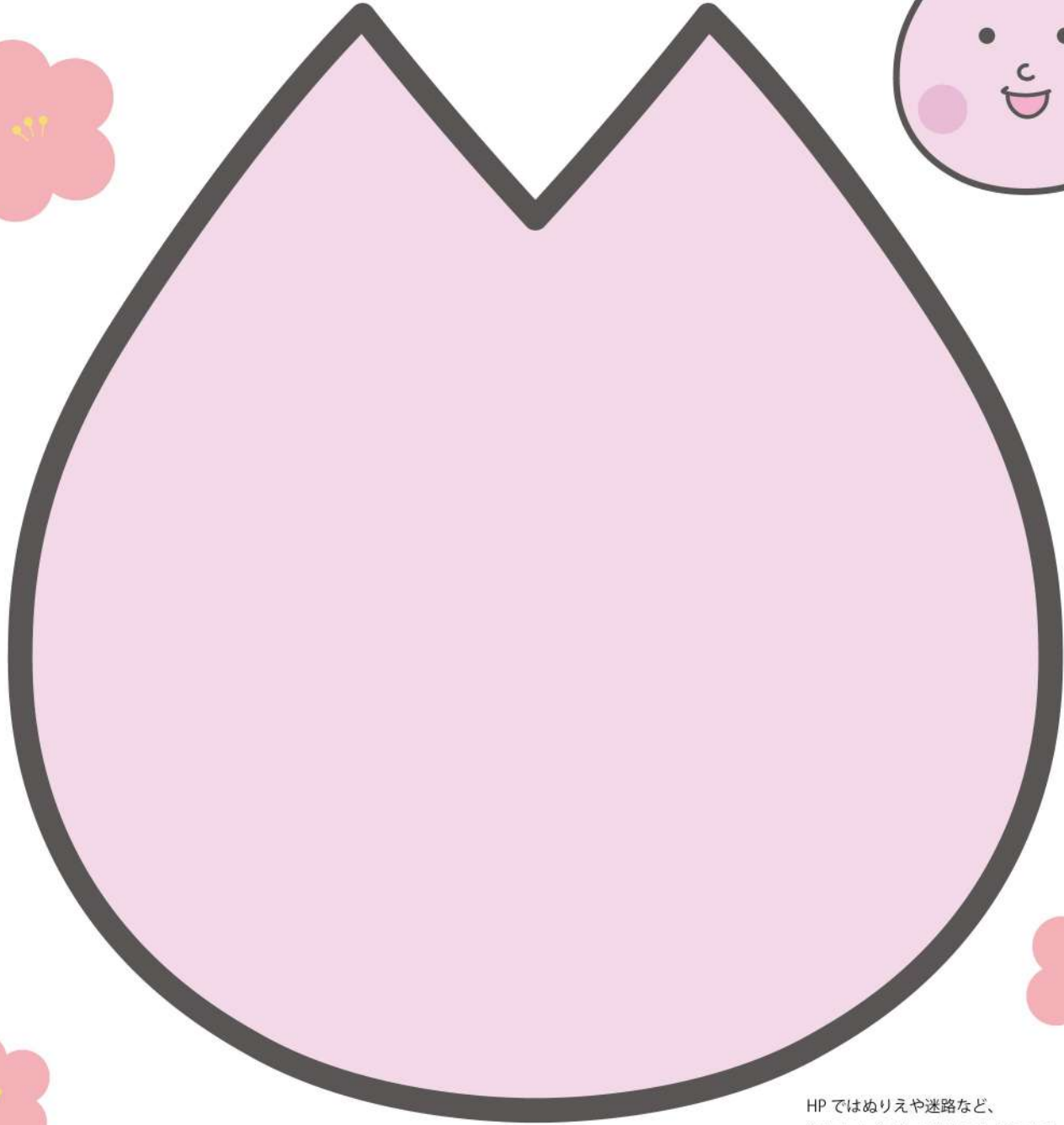
パーツ 下のパーツをハサミで切り取って遊んでね!



さくらいふちゃんの

ふく 福 わら 笑 い

れい 例



HPではぬりえや迷路など、他にもたくさんの知育コンテンツを公開しています！  
<https://www.sakulife-ikari.com/kids/>



©2024 IKARI SHODOKU CO., Ltd. JAPAN

パーツ

した 下のパーツをハサミで切り取って遊んでね！  
き と あそ

