

ジメジメしたところが好き

オオチョウバエ

PROFILE



じっさいのおおきさ
実際の大きさ

なに なかま
何の仲間? ▶ ハエの仲間

おお
大きさは? ▶ 4~5 mm

どこにいる? ▶ きたな
汚くてジメジメした場所

しょっかく
触角がおしゃれ!

つながったビーズのような
かたち
形をしているよ。

と ちから よわ
飛ぶ力が弱い

と ちから つよ
飛ぶ力があまり強くないから
かべ ゆか
壁や床をトコトコと歩く
ことがあるよ。

スケッチしよう!



からだ
体はフサフサ

からだ はね なが け
体や羽に長い毛が
たくさん生えているよ。

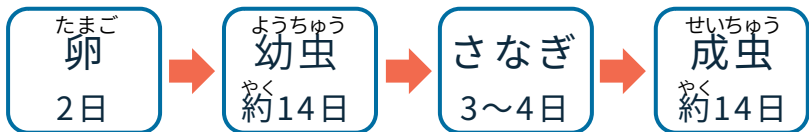


は
ハネは葉っぱみたいな形

さき
先っぽがとがっていて、
は
葉っぱみたいな形をしているよ。



オオチョウバエの一生



なかま ふ
どんどん仲間が増えていくよ!

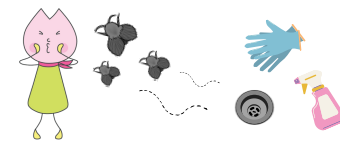
いっしょう
一生のうちに2~3回、1回で240個も産むから、
ぴき ごうけい こ
1匹から合計720個くらいの卵が産まれるよ!

害虫ポイント

- 食べ物について嫌な気持ちにさせることがあるよ。
- アレルギーの原因になることがあるよ。
- 体の中に入って悪さをすることがあるよ。

発生を防ぐには?

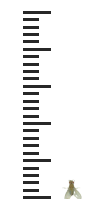
ジメジメとした汚い場所が好きなので、流しの隅や三角コーナーのかけなどは要注意! 汚れていたら掃除しよう。



はな き
鼻がよく利く！

キロショウジョウバエ

PROFILE



じっさいのおおきさ
実際の大きさ

なに なかま
何の仲間？ ▶ ハエの仲間

おお
大きさは？ ▶ 2.5 mmくらい

どこにいる？ ▶ くさった^{くだもの}果物や
しょくぶつ
植物の近く

た もの す
食べ物のにおいが好き

た もの なか くだもの
食べ物の中でも果物やビール、
はっこうした^{しょくひん}食品のにおいが
好きで近づいてくるよ。

スケッチしよう！



からだ
カラフルな体

あかい め きいろ からだ
赤色の眼と黄色っぽい体、

おなかにはしましまがあってカラフル。

あか ひかり す
明るい光が好き



よる あか ひかり
夜は明るい光がある
ところに^{あつ}集まるよ。

ようかい なまえ
ショウジョウ=妖怪の名前！

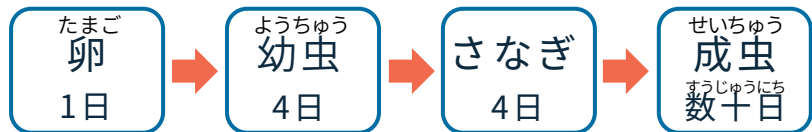
かお あか さけ す ようかい
顔が赤くてお酒が好きな妖怪

「しょうじょう」と似ているから

ショウジョウバエという^{なまえ}名前がつけられたよ。



🔍 キロショウジョウバエの一生



きおん じゅみょう か
気温によって寿命が変わる

おんど ひく なが い
温度が低いと長く生きて、

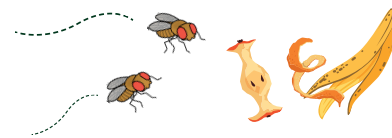
たか みじか
高いと短くなってしまふよ。

⚠️ 害虫ポイント

- 目の周りを飛んだり、
中に入ることがあるよ。
- 食べ物について嫌な気持ち
にさせることがあるよ。
- 長く置いていた果物から
発生することがあるよ。

✅ 発生を防ぐには？

はな き
鼻が利くので、食べ物や飲み
ものを開けたまま置かないよう
にしよう！ごみも置いたまま
にせず^すに捨てようね。



かに似ているけれど蚊じゃない

セスジユスリカ

PROFILE



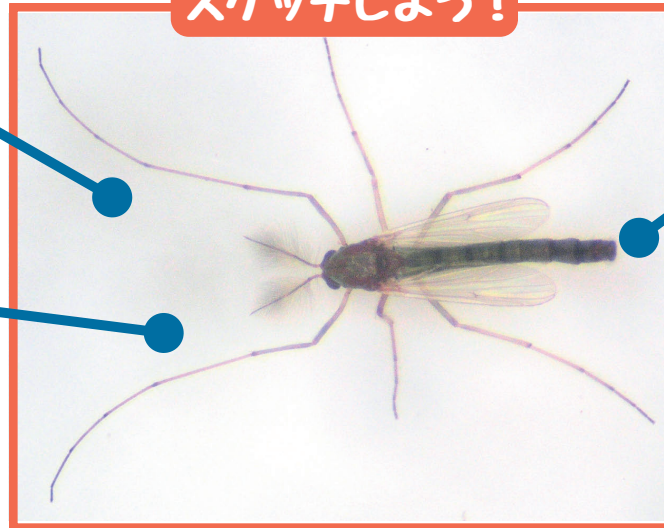
実際の大きさ

なに なかま 何の仲間? ▶ ハエの仲間

おお 大きさは? ▶ 6 mmくらい

どこにいる? ▶ 汚れた川や
ため池など

スケッチしよう!



くち 口がない

せいちゆう 成虫になると、口がなくなり
ごはんを食べなくなるよ。

しよっかく フサフサの触角

オスの触角は写真のように
フサフサだよ。メスの触角
はフサフサしていないよ。

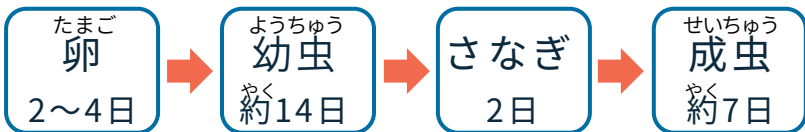
からだ みどり 体は緑がかった濃い黄色

おなかには茶色の帯があるよ。

かばしら 「蚊柱」の正体はユスリカ

あさ 朝や夕方たくさんの小さな虫が集ま
って出来る「蚊柱」の正体はユスリカ
のオス。ここにメスが飛びこむこと
で、子どもを作ります。

セスジユスリカの一生



ようちゆう まか 幼虫は真っ赤!

「アカムシ」と呼ばれていて、
さかな 魚つりのエサとして使われるよ。

害虫ポイント

- 家の光に近づいてきて嫌な気持ちにさせるよ。
- ぜん息の原因になることがあるよ。
- 洗たく物や窓を汚すことがあるよ。

発生を防ぐには?

- 家の中に入ってこないように網戸を閉めよう。家の中の光が外にもれないようにカーテンも閉めよう。

