

狙った獲物は逃がさない！待ち伏せ型のスナイパー

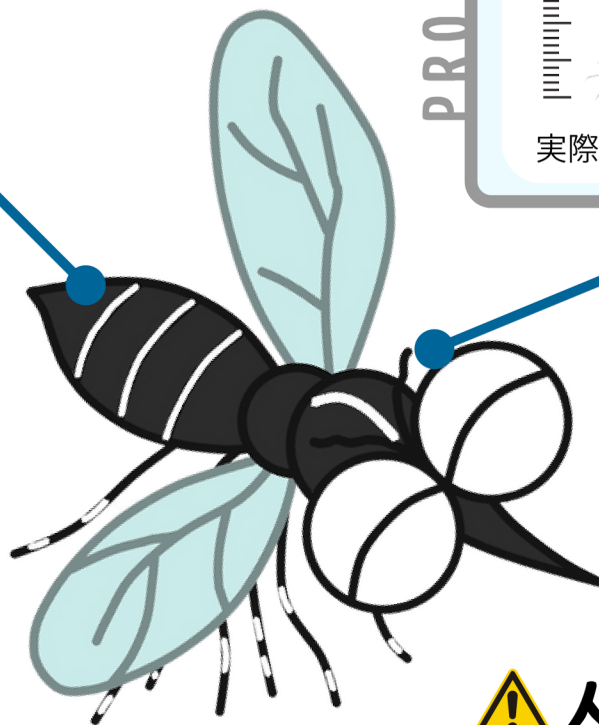
# ヒトスジシマカ

## 甘いものは別腹??

蚊は花の蜜や樹液等のごはん用と血用の2つの胃を使い分けています！まさに、別腹ですね！

## 野外に潜んで狙っています

外で昼間に熱烈アプローチをかけてくるのがヒトスジシマカ。藪の中で待ち伏せしています。



PROFILE

Check



実際の大きさ

分類群 ハエ目/カ科

英語名 Asian tiger mosquito

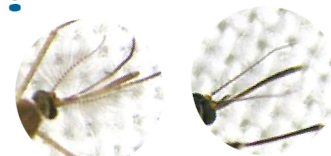
体長 4~5 mm程度

特徴 体が黒色で背中には白の縦線

発生場所 庭先や林中に生息し、溜まった雨水などから発生

## オスとメスの違いは触角？

触角がフサフサしているのがオスで、フサフサしていないのがメス。オスはメスを見つけるために面積を広くし感覚を研ぎ澄ましているそうです。



オス

メス

## なぜ何回も刺すの？

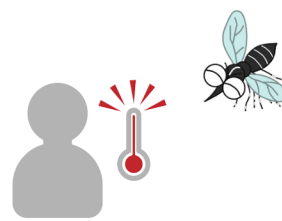
お腹がいっぱいにならないと卵の発育に必要な栄養を得られないからです！

## ⚠️ 人への被害

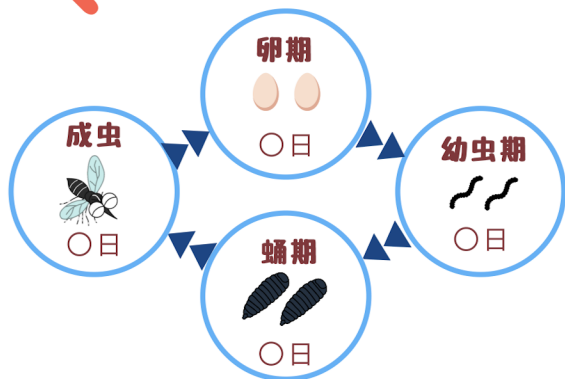
人の生活圏に生息し、日中屋外で吸血する蚊です。アレルギー反応による痒みと腫れを引き起こします。デング熱の媒介者でもあるので非常に危険な虫です。

## ✅ 対策

昼間に吸血活動を行うので、屋外で活動する場合は、肌の露出を避けることが最も有効的！足元を攻撃してくることが多いので、特に足元の露出を避けましょう！どこまでも追いかけてくるストーカー気質はないので、藪や木陰など蚊が潜んでいる場所には近寄らないようにしましょう！



## 🔍 ヒトスジシマカの一生



## 待ち伏せ型の吸血スタイル

成虫は1日に100m程度は移動できます。潜伏に適した藪などがあれば、そこにとどまり、吸血ターゲットを待ちます。藪を離れて追いかけるような吸血行動はとりません！