


スケルトンな体の持ち主

ヤケヒョウヒダニ

PROFILE



実際の大きさ

分類群 ダニ目/チリダニ科

英語名 American housedust mite

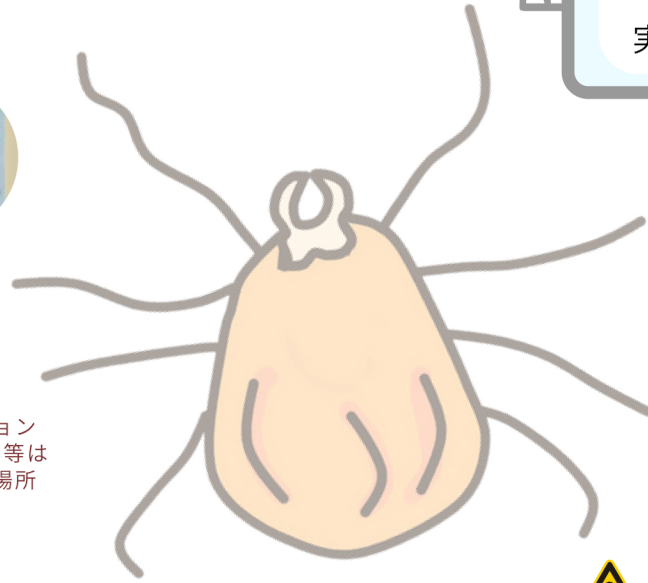
体長 0.25~0.4 mm

特徴 卵形で半透明な乳白色
脚はやや桃色

発生場所 人の住環境どこでも

どちらかというトクモの仲間!?

昆虫と異なり頭部・胸部・腹部がありません。1つのパーツに脚を4対(8本)持っています!



刺すことはないよ!

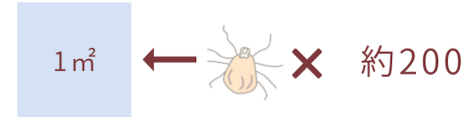
人の垢やフケチリの中の有機物を餌にしているので、人を刺したりしません。



クッションソファ等は絶好の場所

実はこんなにもいます...

床面や寝具の表面1㎡にはなんと100匹以上潜んでいます。シングルベッドで考えると、約200匹のダニが潜んでいるかも...



⚠️ 人への被害

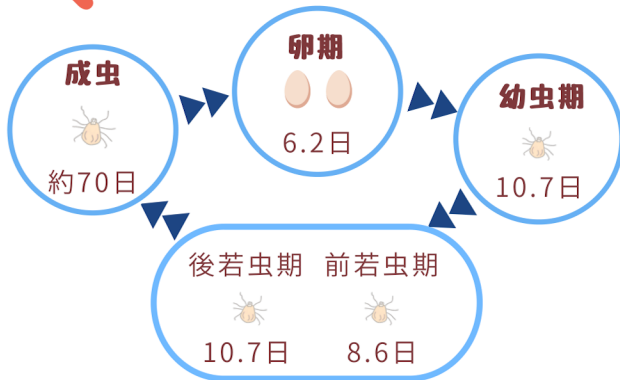
生体だけでなく、死骸、糞、脱皮殻などがアレルギーの原因となります。気管支喘息、鼻炎、結膜炎、アトピー性皮膚炎などのアレルギー性疾患を生じさせます。気管支喘息は、体内に入ってきたアレルゲンに対してアレルギー反応が起こり、気管支を狭めたり、タンや咳を出させたりします。

✅ 対策

清掃と湿度管理(換気等)により、その発生を抑えることが可能です! こまめに換気を行うようにします。年に2回くらい畳やカーペットを日光消毒すると効果的です。アレルゲン対策としては、清掃を徹底し、清潔に保つことが大切!



🔍 ヤケヒョウヒダニの一生



高温多湿が大好き!

1年中室内で検出されますが、湿度の高い6月に特に大量に発生する可能性があります。湿度60%以下で死亡率が高まります!

