

カードめくり

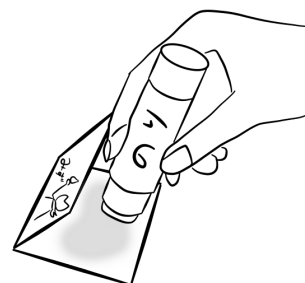
「みずとあわ」

準備

2枚目の用紙を2枚印刷して、カードを12枚作るよ。

- ① 太い黒い線に沿って、カードを✂で切る。
- ② 点線に沿って、カードを山折りに折る。
- ③ 折ったカードをのりで貼り合わせる。

※カードを頑丈にしたいときは厚紙に貼ってね！



あそび方

- ① 「みず」の人と「あわ」の人を決める。
- ② テーブルの上にカードをランダムに並べる。
「みず」と「あわ」が6枚ずつになるようにしてね！
- ③ スタートの合図でカードをひっくり返すよ。
「みず」の人は、「あわ」を「みず」に
「あわ」の人は、「みず」を「あわ」に ひっくり返してね。
- ④ 10秒たったらストップ！枚数が多い人が勝ちだよ！

ゲームに慣れてきたら、カードの枚数を増やして、
チーム戦にしても楽しいよ！

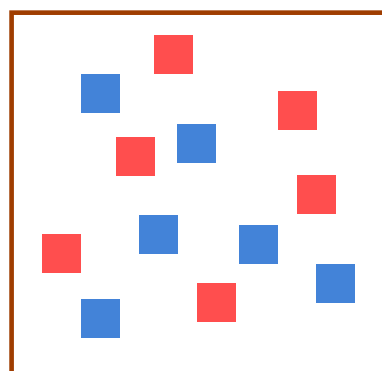


みんな遊んでね！



泡

水





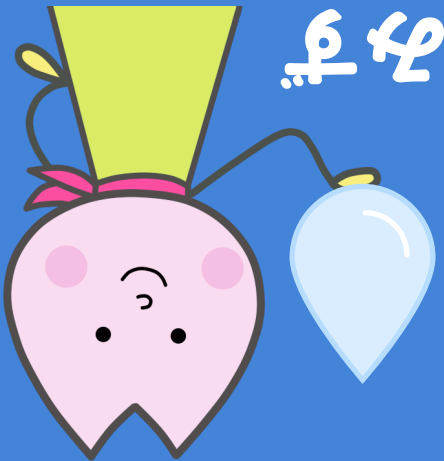
あわ



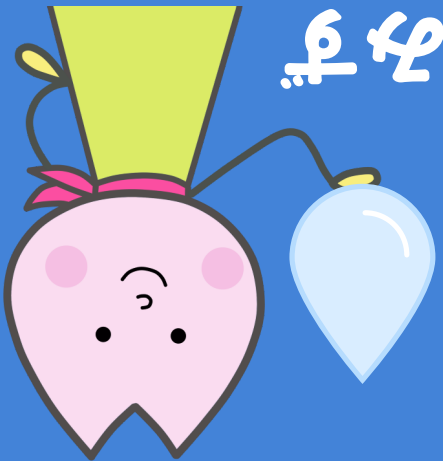
あわ



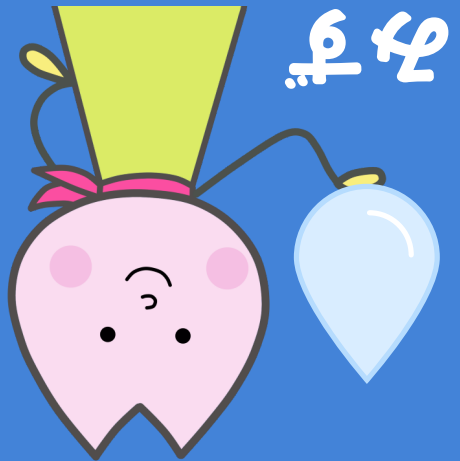
あわ



あわ



あわ



あわ



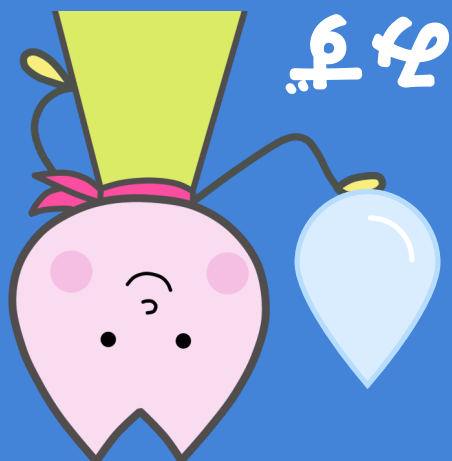
あわ



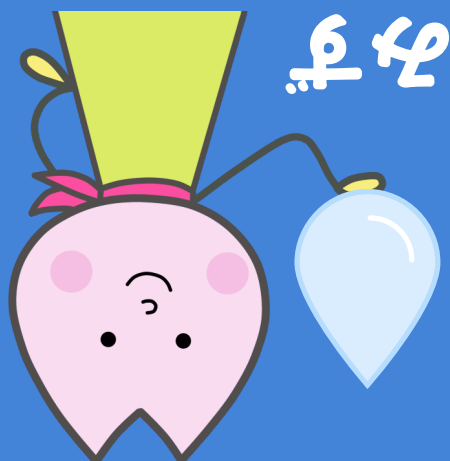
あわ



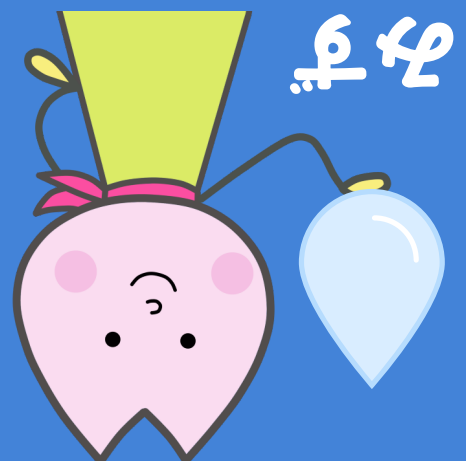
あわ



あわ



あわ



あわ